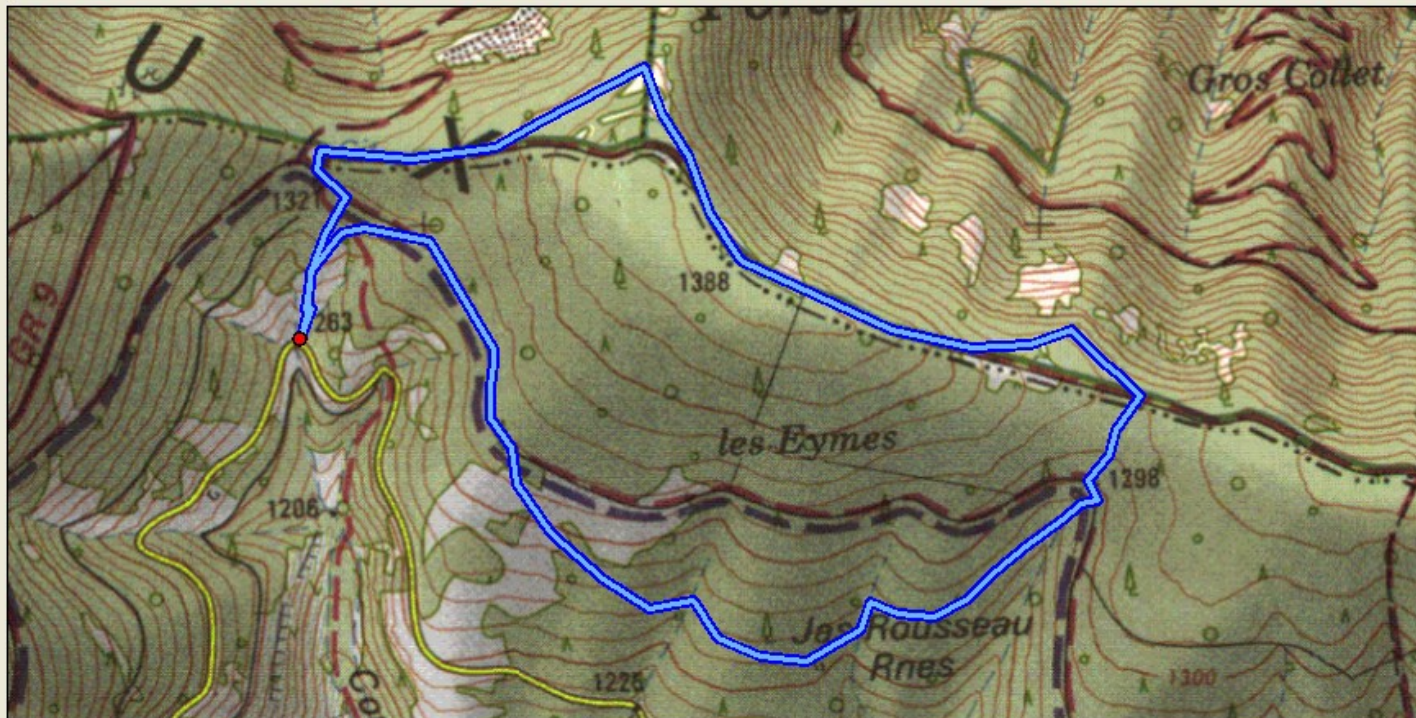
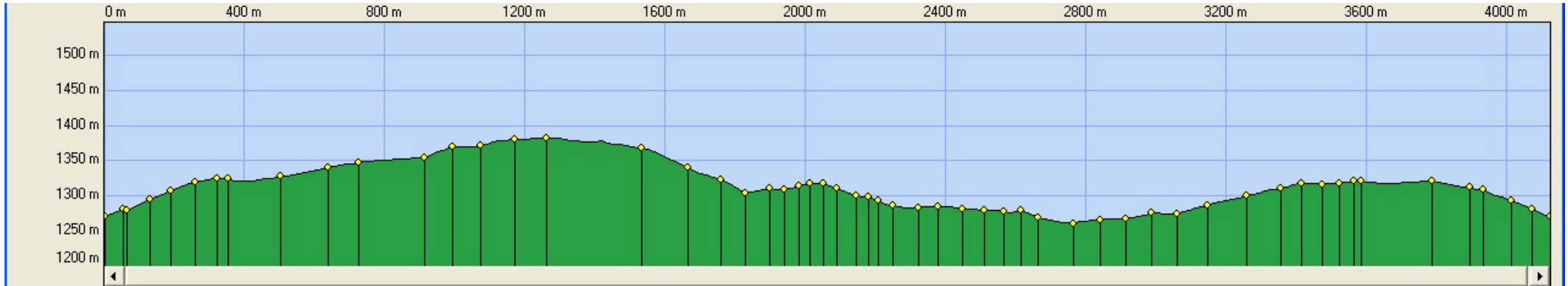


Samedi 24 octobre 2020 (de 9h00 à 12h30) : «LA CRETE DES EYMES» (84.B.10.41.)

Petite incursion dans la forêt domaniale du Ventouret, partie orientale, peu connue, du massif du Ventoux, qui se situe près du chalet Reynard sur la route de Sault, la dernière à être aménagée en 1946 ; sur ce lieu, jadis très fréquenté (bergers, fabricants de glaces), on n'y a pas trouvé, à ce jour, de vestiges permettant d'établir la présence d'une population sédentaire...



Distance à plat :	<input type="text" value="4095.36 m"/>
Distance réelle :	<input type="text" value="4127.17 m"/>
Altitude minimum :	<input type="text" value="1260 m"/>
Altitude maximum :	<input type="text" value="1382 m"/>
Dénivelée positive :	<input type="text" value="207 m"/>
Dénivelée négative :	<input type="text" value="206 m"/>
Diff. d'altitude :	<input type="text" value="0 m"/>
Distance :	<input type="text"/>
Altitude au sol :	<input type="text"/>