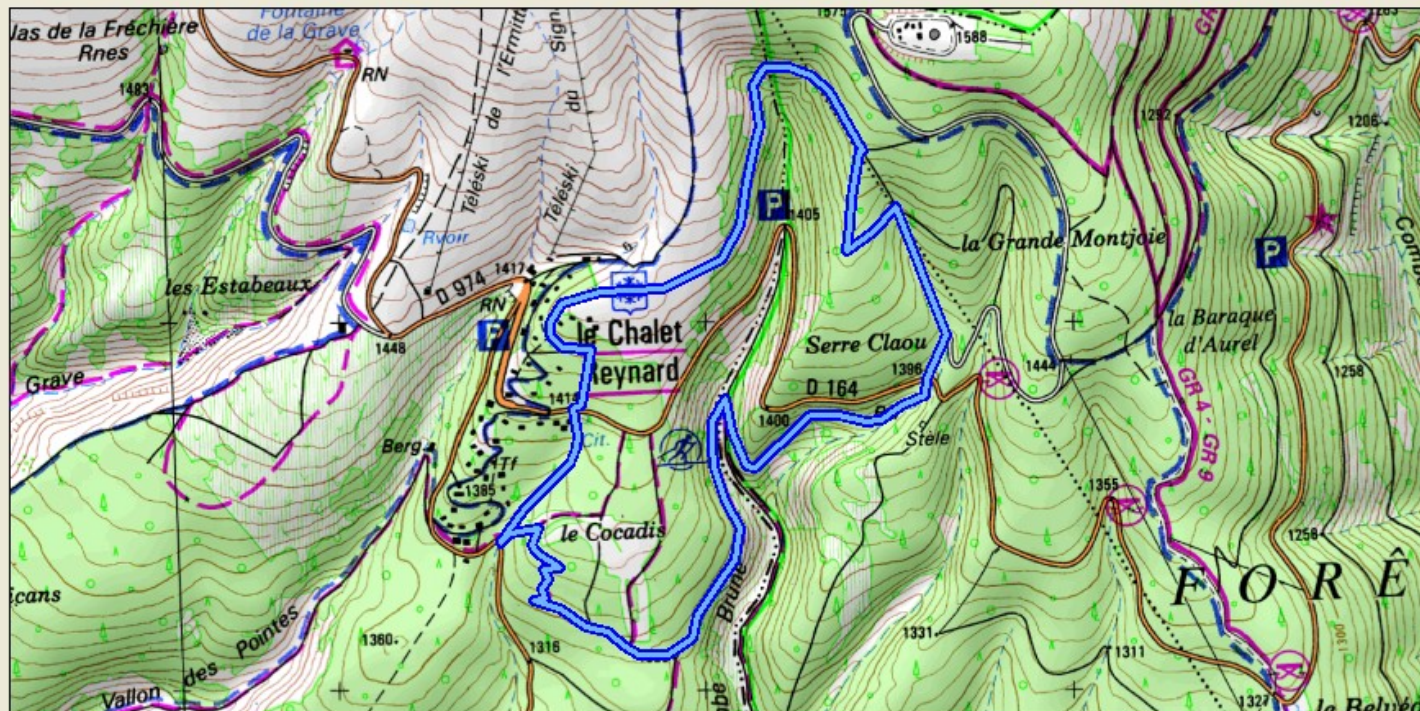
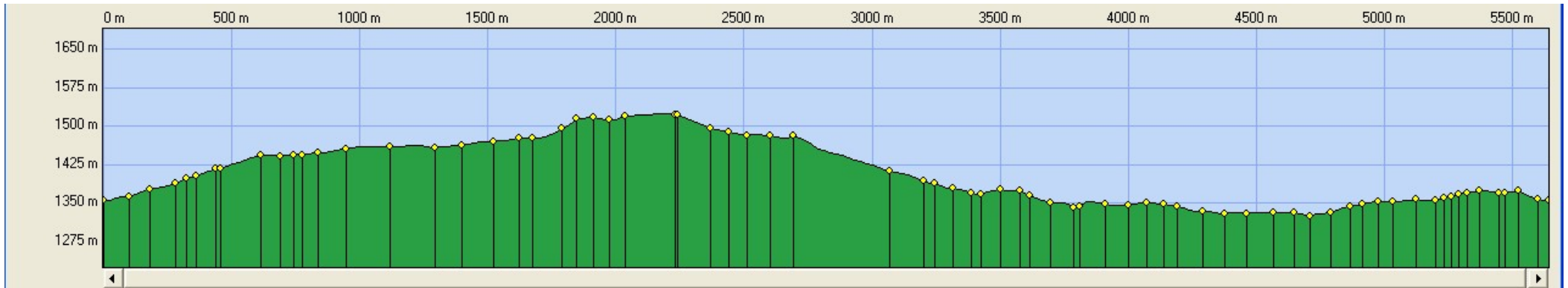


## Samedi 6 novembre 2021 (de 9h00 à 13h00) : « LE PLATEAU DE COCADIS » (84.B.10.43)

Comme son nom l'indique, il s'agit d'une éminence arrondie où se sont construits plusieurs chalets dont le plus ancien, qui servi de refuge pour les premiers skieurs, porte le nom d' Eugène REYNARD de BEDOIN. Celui-ci le construisit en 1929, plus convaincu, cependant, par les subventions que par l'idée que l'on puisse faire du ski sur la montagne...



Distance à plat :	5637.91 m
Distance réelle :	5680.84 m
Altitude minimum :	1325 m
Altitude maximum :	1524 m
Dénivelée positive :	278 m
Dénivelée négative :	278 m
Diff. d'altitude :	0 m

Distance :

Altitude au sol :

Exporter...

Aide

Fermer