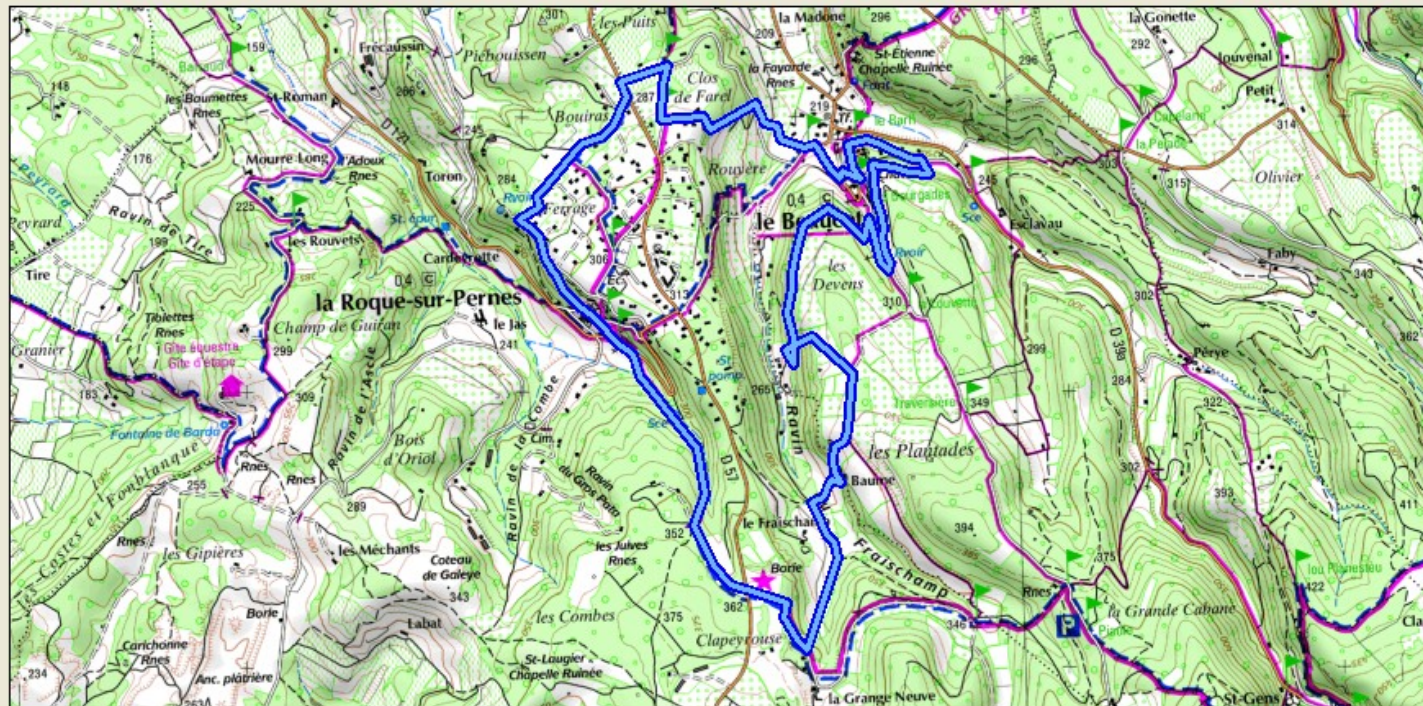
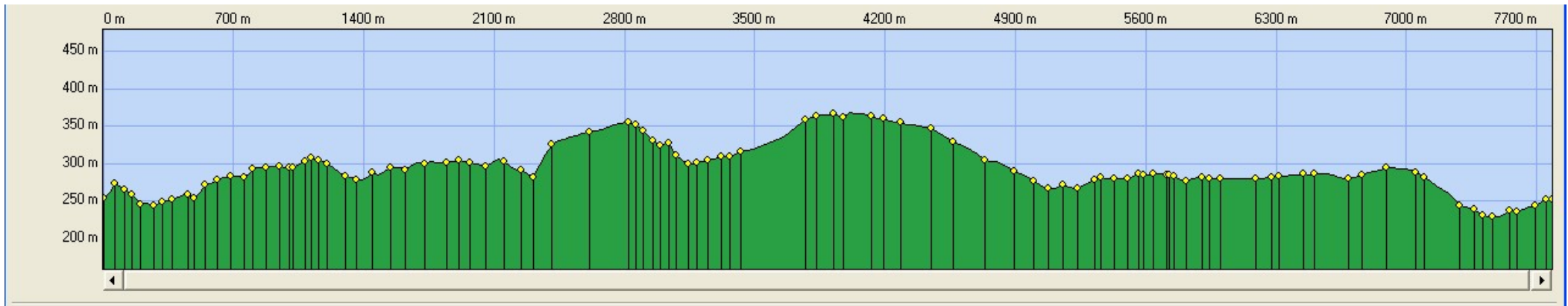


Samedi 19 janvier 2019 (de 9h00 à 13h00) : «DU BEUCET A LA ROQUE» (84..B.4.8)

Découvrons les vestiges d'un passé oublié..., deux villages perchés avec chacun son château féodal (dont l'un réhabilité en hôtel de luxe et l'autre en salles d'exposition), des restanques abandonnées, des bories de pierres sèches et des habitats troglodytiques accrochés aux falaises déchiquetées.



Distance à plat :	7781.35 m
Distance réelle :	7842.16 m
Altitude minimum :	228 m
Altitude maximum :	367 m
Dénivelée positive :	369 m
Dénivelée négative :	370 m
Diff. d'altitude :	0 m
Distance :	
Altitude au sol :	

Exporter...

Aide

Fermer