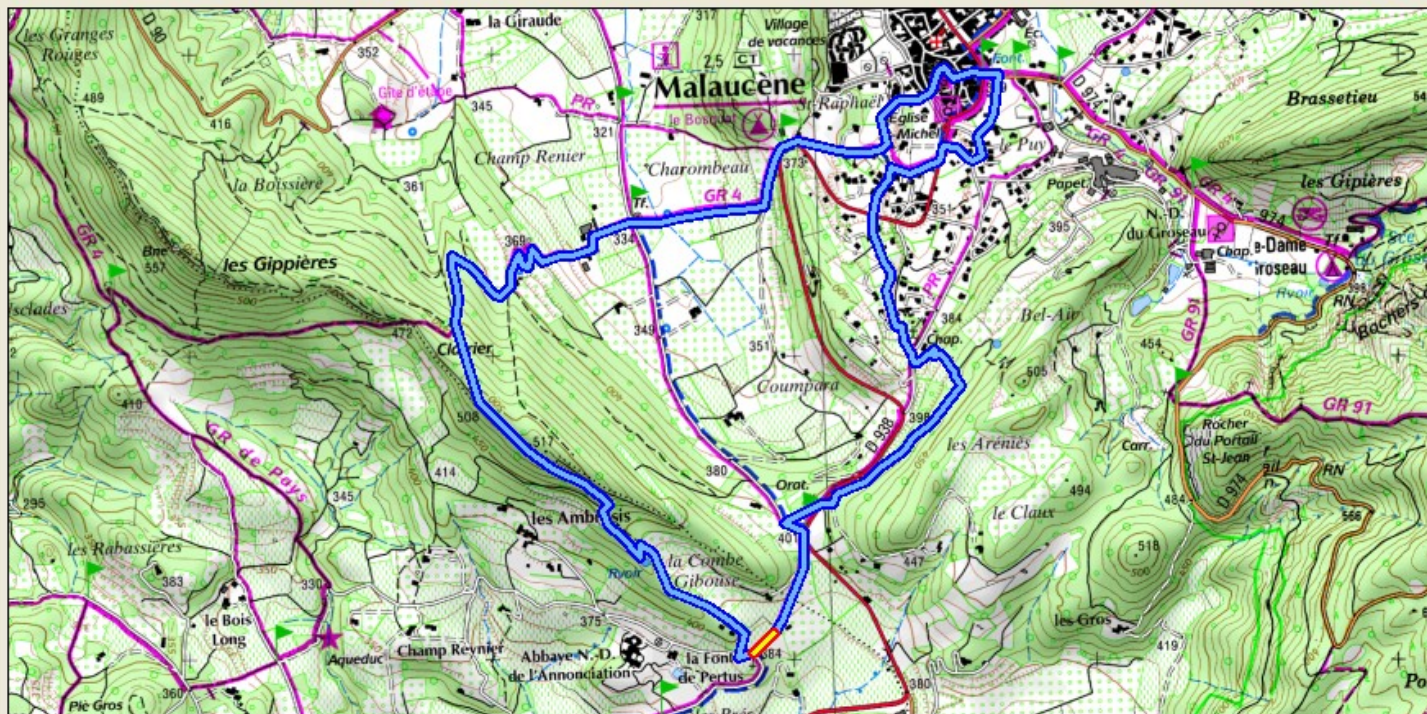
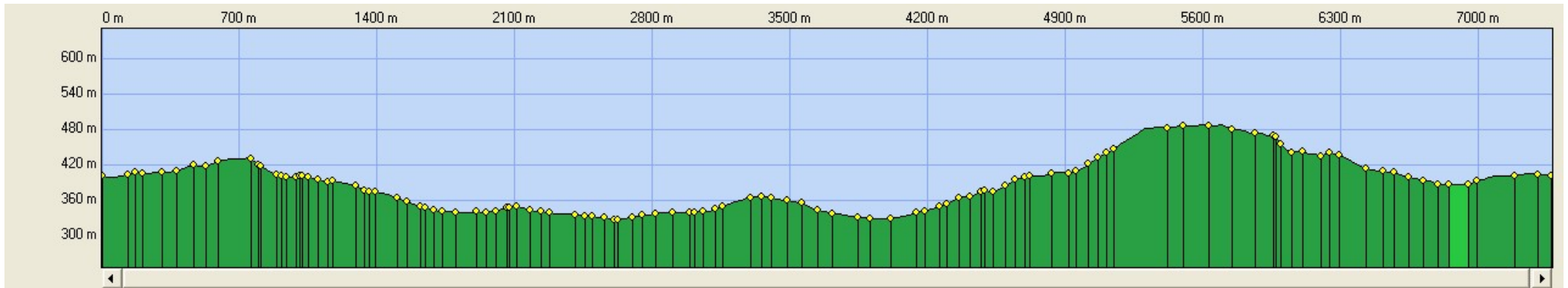


Samedi 9 avril 2022 (de 9h.00 à 13h.30) : « L'OPPIDUM DE CLAIRIER » (84.M.1.9)

A la recherche d'un site romain qui a eu son « heure de gloire » archéologique au début du 20^{ème} siècle, quand on voulait absolument y situer Aéria, « l'Atlantide de Provence », mystérieuse cité aérienne évoquée en son temps par le géographe grec Strabon.



Distance à plat :	7377.08 m
Distance réelle :	7415.41 m
Altitude minimum :	327 m
Altitude maximum :	488 m
Dénivelée positive :	289 m
Dénivelée négative :	289 m
Diff. d'altitude :	0 m
Distance :	6917.93 m
Altitude au sol :	387 m

- Exporter...
- Aide
- Fermer