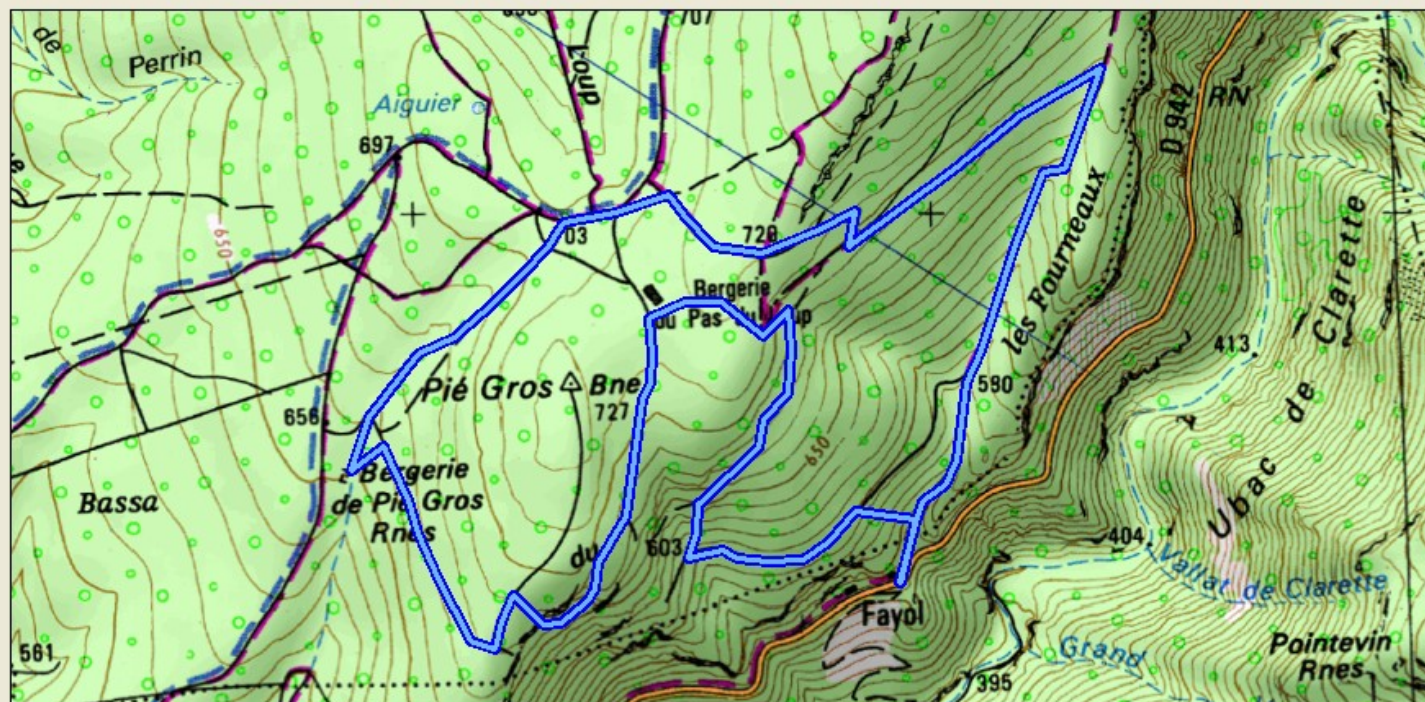
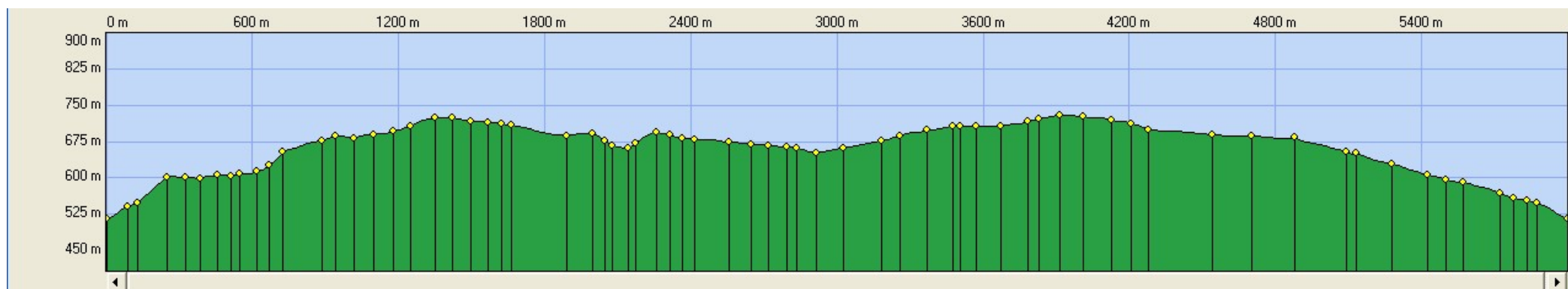


Samedi 26 mars 2022 (de 9h00 à 13h00)

« VESTIGES DU PASSE AU DESSUS DE LA NESQUE » (84.V.12.2.)

Circuit cheminant dans des taillis de chênes et de buis jalonnés de nombreuses traces d'occupation humaine : une vingtaine d'emplacement d'anciennes charbonnières, plusieurs aiguiers, cabanes de bergers, bories...



Distance à plat :	5997.31 m
Distance réelle :	6063.97 m
Altitude minimum :	515 m
Altitude maximum :	729 m
Dénivelée positive :	345 m
Dénivelée négative :	343 m
Diff. d'altitude :	0 m
Distance :	
Altitude au sol :	

Exporter...

Aide

Fermer