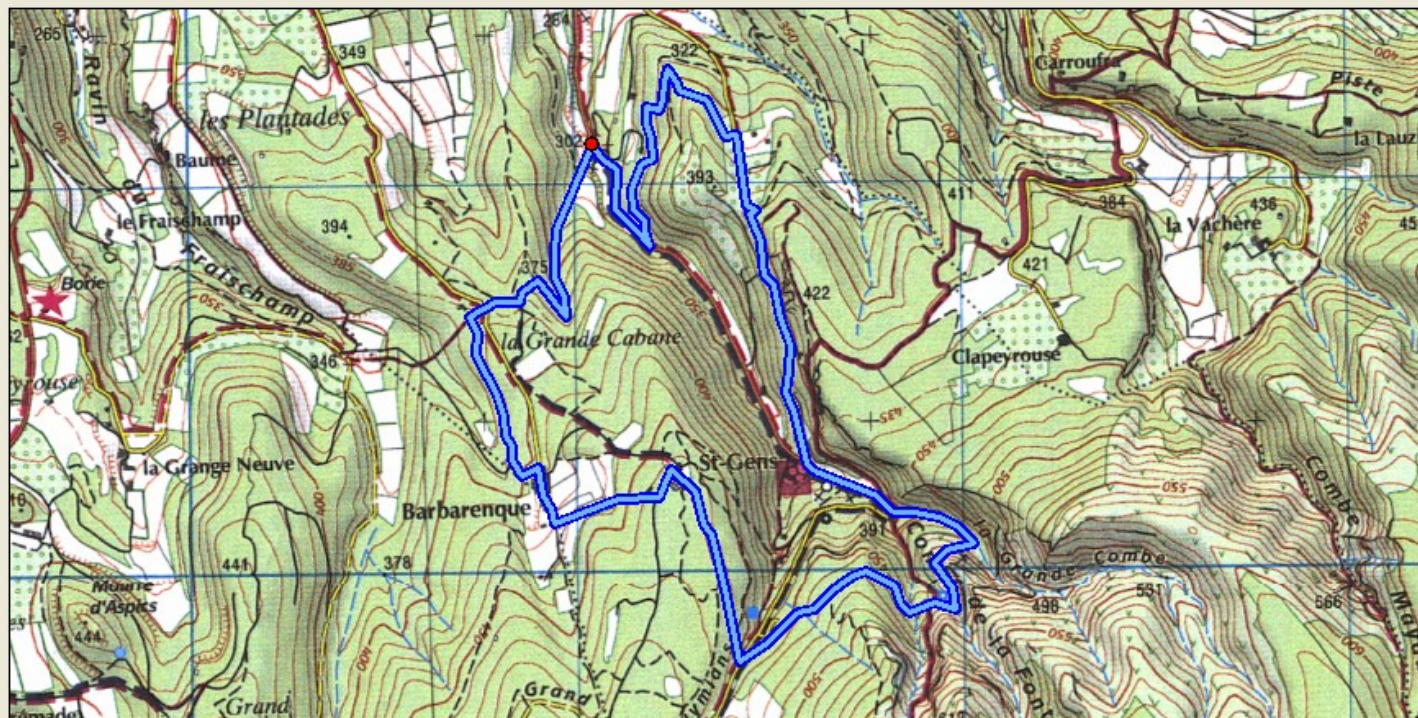
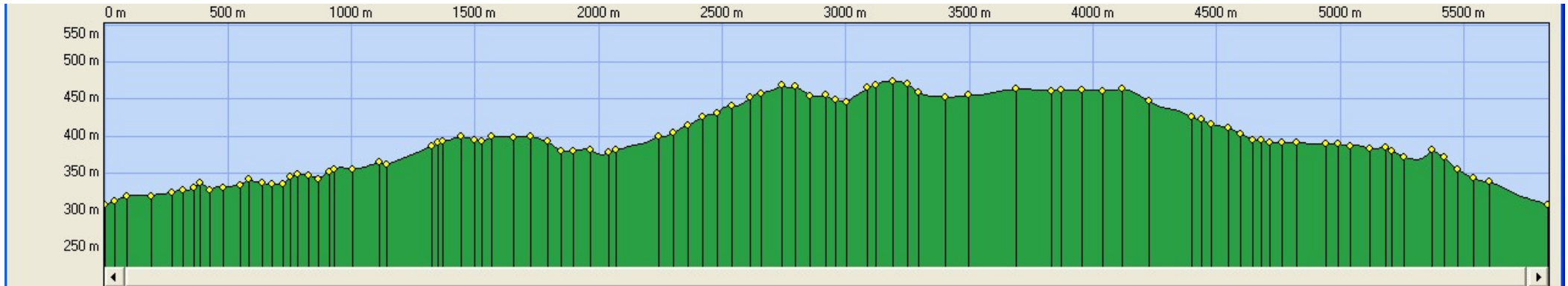


Samedi 5 décembre 2015 (de 9h.00 à 13h.00): « AUTOUR DE SAINT-GENS »

Au fond d'un vallon paisible, que l'on nomme la « Valsainte », on y trouve la basilique de Saint-Gens (refuge de Gens Bornarel canonisé pour ses miracles) et la chapelle dite « du tombeau », ainsi que plusieurs sources dont les eaux (certaines miraculeuses !...) vont grossir un ruisseau , en grande partie souterrain, appelé le Barbara.



Distance à plat :	5782.63 m
Distance réelle :	5831.51 m
Altitude minimum :	307 m
Altitude maximum :	474 m
Dénivelée positive :	296 m
Dénivelée négative :	296 m
Diff. d'altitude :	0 m
Distance :	<input type="text"/>
Altitude au sol :	<input type="text"/>

Exporter...

Aide

Fermer