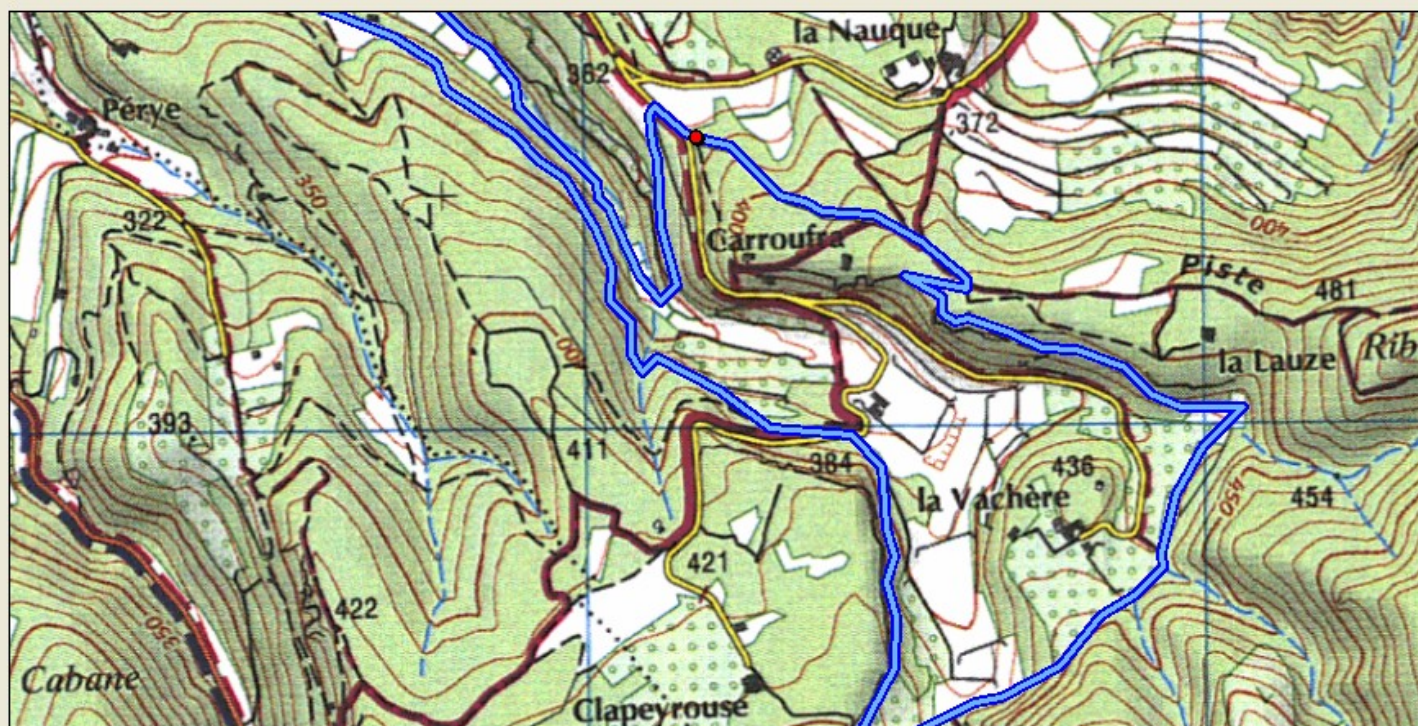
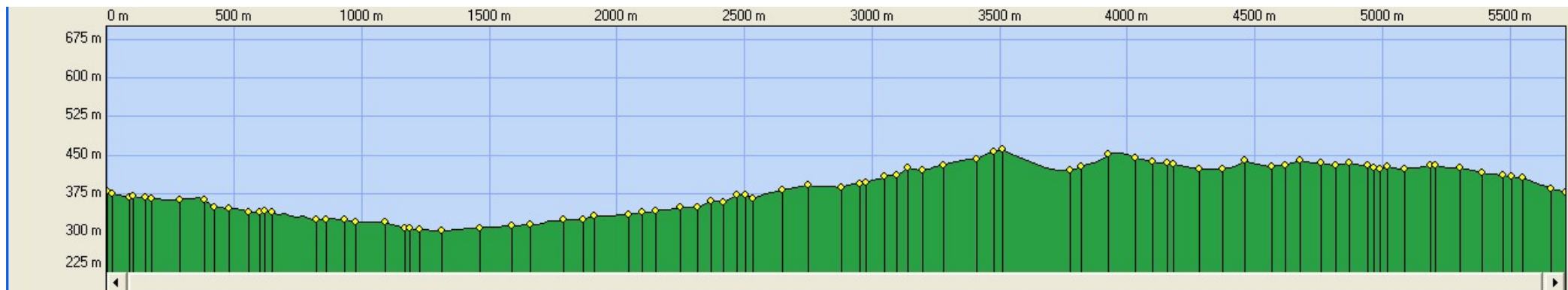


Samedi 23 janvier 2016 (de 9 h.00 à 12 h.30) : « CARROUFRA, VILLAGE ABANDONNE » (v.7.2.)

Ce site illustre de façon exemplaire, les modes spécifiques de constructions du plateau de Vaucluse où prédomine l'usage de la pierre sèche sous toutes ses formes, restanques et murets, lauzes et dalles, bories et troglodytiques...



Distance à plat :	<input type="text" value="5676.35 m"/>
Distance réelle :	<input type="text" value="5718.02 m"/>
Altitude minimum :	<input type="text" value="301 m"/>
Altitude maximum :	<input type="text" value="461 m"/>
Dénivelée positive :	<input type="text" value="272 m"/>
Dénivelée négative :	<input type="text" value="272 m"/>
Diff. d'altitude :	<input type="text" value="0 m"/>

Distance :	<input type="text"/>
Altitude au sol :	<input type="text"/>

[Exporter...](#)

[Aide](#)

[Fermer](#)