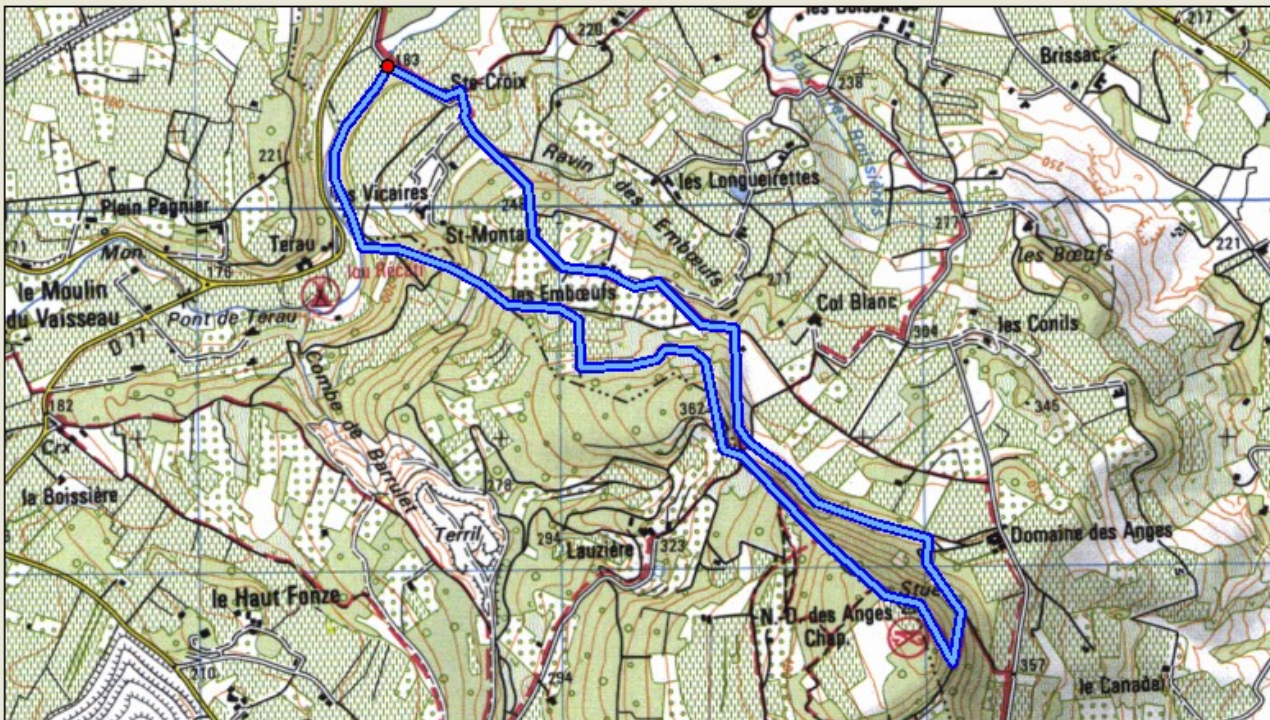
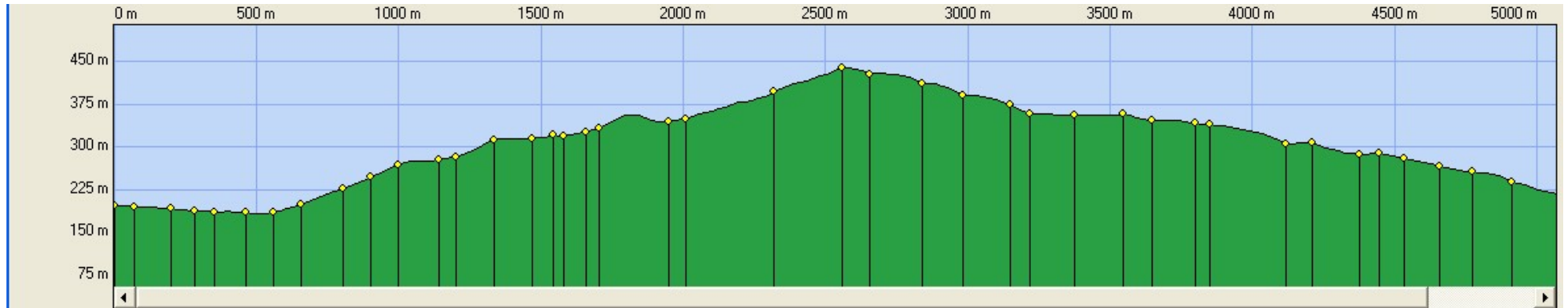


## Samedi 3 décembre 2016 (de 9h.00 à 12h.30) « NOTRE-DAME-DES-ANGES » (M.14.4.)

Ascension à la découverte d'une chapelle datée du XVI<sup>ème</sup> siècle qui se dresse fièrement, isolée, au sommet d'une magnifique colline (dénommée du bœuf), boisée de pins d'aleps et parsemés de vignes, offrant, ainsi, un beau face à face avec le versant sud du Mont Ventoux qui apparaît tout proche.



Distance à plat :	<input type="text" value="5452.31 m"/>
Distance réelle :	<input type="text" value="5498.90 m"/>
Altitude minimum :	<input type="text" value="182 m"/>
Altitude maximum :	<input type="text" value="439 m"/>
Dénivelée positive :	<input type="text" value="286 m"/>
Dénivelée négative :	<input type="text" value="286 m"/>
Diff. d'altitude :	<input type="text" value="0 m"/>
Distance :	<input type="text"/>
Altitude au sol :	<input type="text"/>