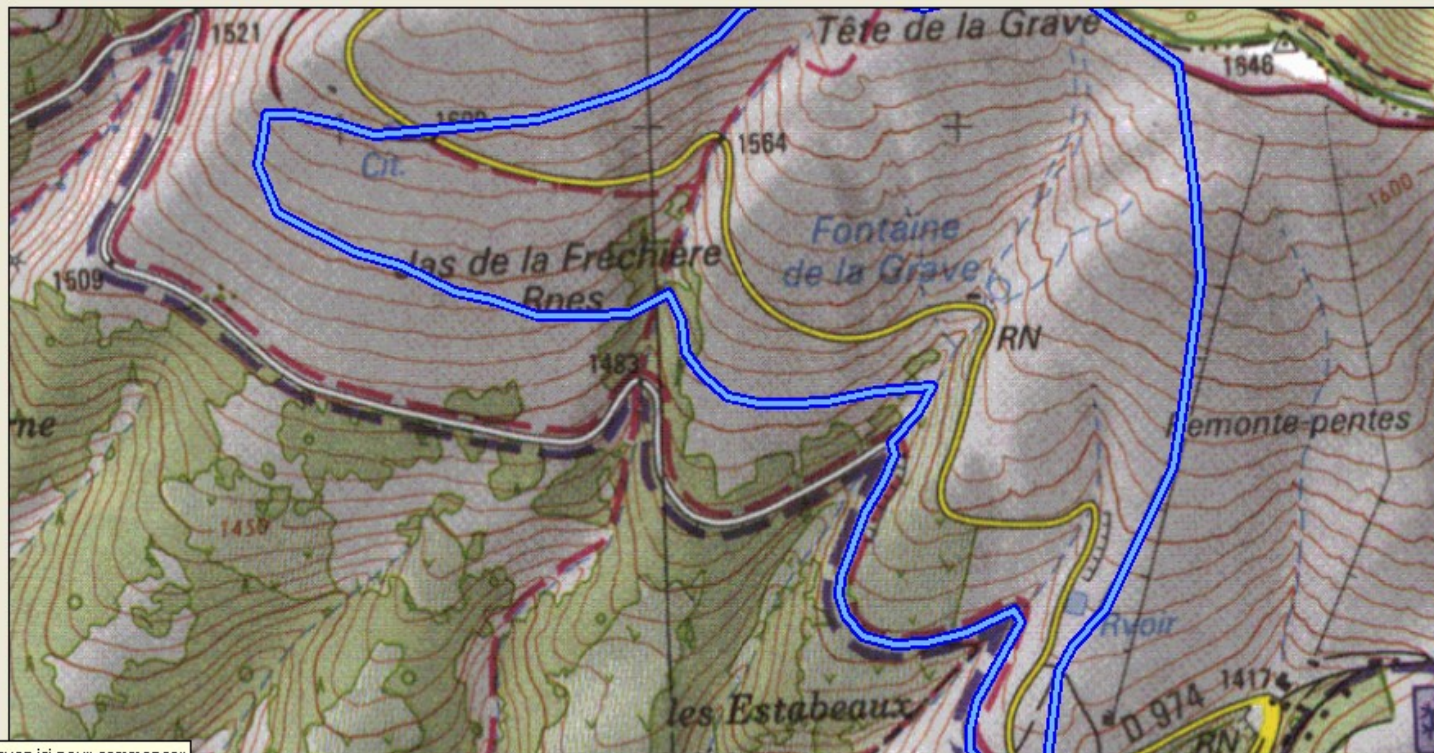


Samedi 28 février 2015 (de 9h.00 à 13h.30) : « RANDO RAQUETTES A LA TETE DE LA GRAVE »

Un des plus beaux belvédères qu'offre le Ventoux. Le regard se porte bien au-delà des vallées de la Drôme Provençale, vers les sommets de la chaîne des Alpes.



Distance à plat :	<input type="text" value="5216.19 m"/>
Distance réelle :	<input type="text" value="5248.86 m"/>
Altitude minimum :	<input type="text" value="1443 m"/>
Altitude maximum :	<input type="text" value="1641 m"/>
Dénivelée positive :	<input type="text" value="236 m"/>
Dénivelée négative :	<input type="text" value="236 m"/>
Diff. d'altitude :	<input type="text" value="0 m"/>
Distance :	<input type="text"/>
Altitude au sol :	<input type="text"/>

Exporter...

Aide

Fermer

Cliquez ici pour commencer